



ПОСТАНОВЛЕНИЕ АДМИНИСТРАЦИИ Рыбинского муниципального района

от 19.03.2020

№ 395

О внесении изменений в постановление администрации Рыбинского муниципального района от 28.03.2019 № 602

В соответствии с Федеральным законом от 22.11.1995 № 171-ФЗ «О государственном регулировании производства и оборота этилового спирта, алкогольной и спиртосодержащей продукции и об ограничении потребления (распития) алкогольной продукции», постановлением администрации Рыбинского муниципального района от 08.10.2018 № 1883 «Об упорядочении розничной продажи алкогольной продукции на территории Рыбинского муниципального района», администрация Рыбинского муниципального района

ПОСТАНОВЛЯЕТ:

1. Внести в постановление администрации Рыбинского муниципального района от 28.03.2019 № 602 «Об определении границ прилегающих территорий, на которых не допускается розничная продажа алкогольной продукции» изменения согласно приложению.

2. Управлению экономики и финансов администрации Рыбинского муниципального района (О.И. Кустикова) в течение 10 рабочих дней со дня вступления в силу постановления проинформировать о нем департамент агропромышленного комплекса и потребительского рынка Ярославской области и хозяйствующие субъекты, осуществляющие розничную продажу алкогольной продукции на территории Рыбинского муниципального района.

3. Опубликовать постановление в средствах массовой информации и разместить на официальном сайте администрации Рыбинского муниципального района.

4. Постановление вступает в силу с момента опубликования.

5. Контроль за исполнением постановления возложить на заместителя главы администрации – начальника управления экономики и финансов администрации Рыбинского муниципального района О.И. Кустикову.

И.о. главы администрации Рыбинского
муниципального района

Т.Ю. Кругликова

Приложение
к постановлению
администрации Рыбинского
муниципального района
от 19.03.2020 № 395

Изменения, вносимые в постановление
администрации Рыбинского муниципального района от 28.03.2019 № 602
«Об определении границ прилегающих территорий, на которых не допускается
розничная продажа алкогольной продукции» (далее – постановление)

1. Дополнить пункт 3 постановления подпунктами 3.72., 3.73. следующего содержания:

«3.72. Схему границы прилегающей территории к государственному учреждению здравоохранения Ярославской области «Рыбинская ЦРП» Покровский ФАП (Рыбинский район, Покровское СП, с. Покров, ул. Рабочая, д.2 б) согласно приложению 73;

«3.73. Схему границы прилегающей территории к спортзалу (Рыбинский район, Судоверфское СП, п. Судоверфь, ул. Водников, д.11) согласно приложению 74.».

2. Дополнить приложение 1 к постановлению пунктами 8.12 и 10.9 следующего содержания:

«8.12	Государственное учреждение здравоохранения Ярославской области «Рыбинская ЦРП» Покровский ФАП	Рыбинский район, с. Покров, ул. Рабочая, д.2 б
10.9	Спортзал	Рыбинский район, п. Судоверфь, ул. Водников, д.11»

Заместитель главы администрации –
начальник управления экономики и финансов
администрации Рыбинского МР

О.И. Кустикова

«Приложение 73
к постановлению администрации
Рыбинского муниципального района
от 28.03.2019 № 602

Схема границы прилегающей территории к
государственному учреждению здравоохранения Ярославской области
«Рыбинская ЦРП» Покровский ФАП
(Рыбинский район, Покровское СП, с. Покров, ул. Рабочая, д.2 б)

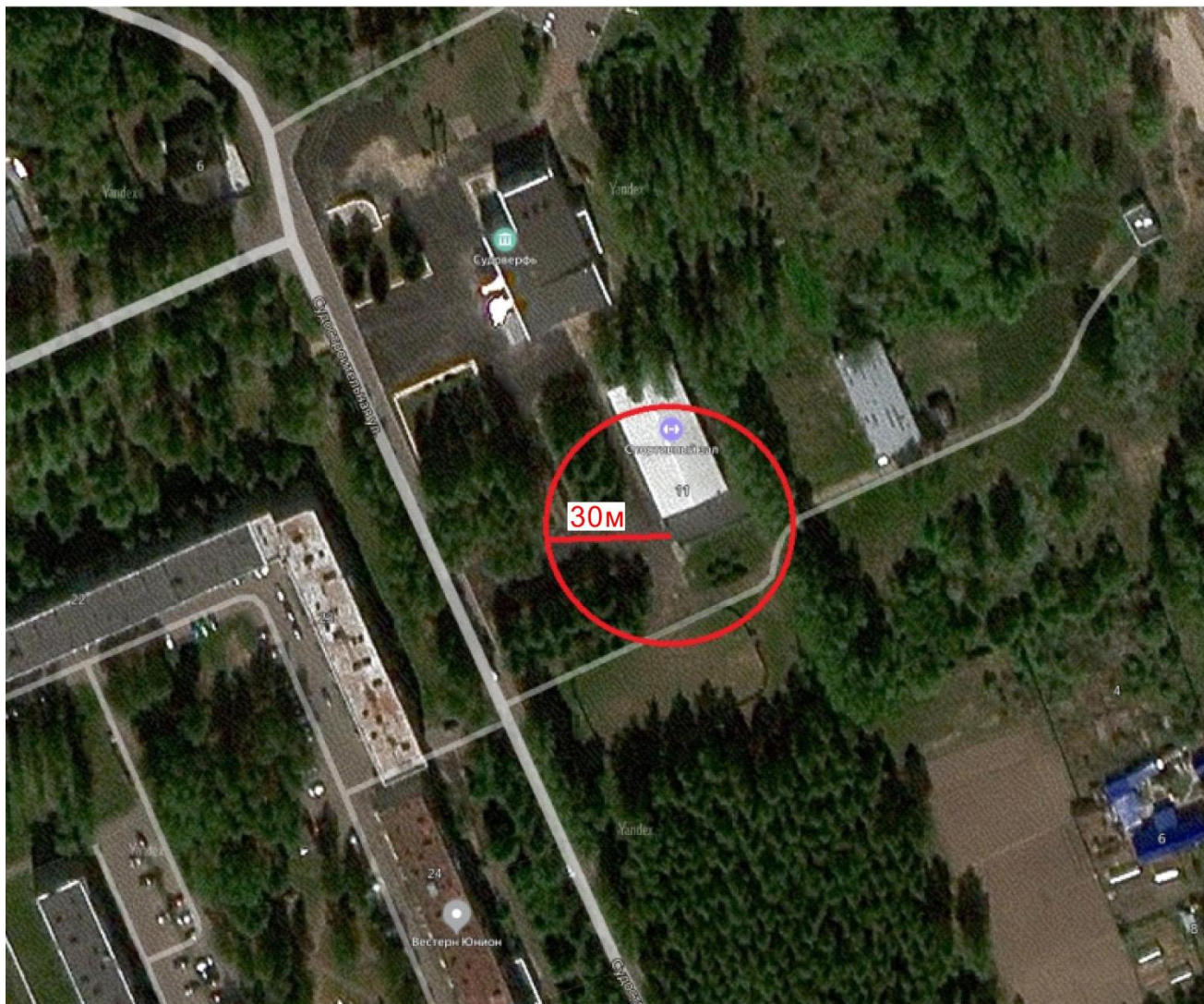


Начальник управления АПК,
архитектуры и земельных отношений
администрации Рыбинского МР

М.В. Лозовская»

«Приложение 74
к постановлению администрации
Рыбинского муниципального района
от 28.03.2019 № 602

Схема границы прилегающей территории к спортзалу
(Рыбинский район, Судоверфское СП, п. Судоверфь, ул. Водников, д.11)



Начальник управления АПК,
архитектуры и земельных отношений
администрации Рыбинского МР

М.В. Лозовская»